

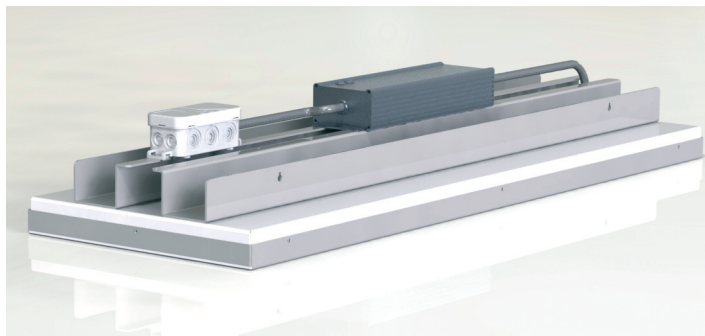
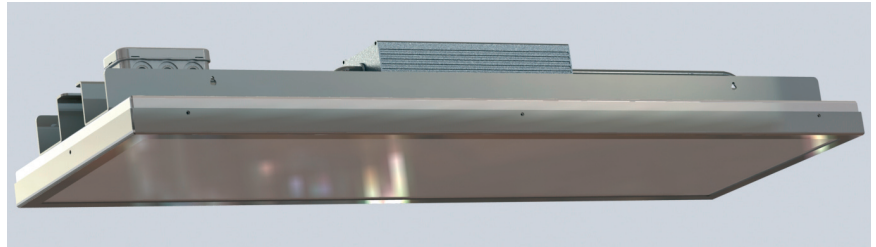
ArtikelNr. maXled: MX120 / MX180
 Bezeichnung: Hallenstrahler LED 120W /180W

Version: 01.2016
 GERMAN

Bezeichnung

Hochleistungs LED Hallenstrahler für Räume mit 6-14 Meter Höhe. Hochregallager Montagehallen, Produktionshallen, Microprismatische Entblendung.

Made in Germany



Technische Daten

Typ:

Abmessungen:
 Leistungsaufnahme typisch:
 Eingangsspannung:
 Power Factor
 Lumen typisch:
 Kelvin typisch:
 Farbwiedergabe typisch:
 Gewicht:
 Montage:
 UGR:
 Lebensdauer:
 Abdeckung:
 Gehäuse:

MX120

750 x 250 x 110mm
 120 W Ersatz f. 250W HQI
 100 VAC - 240 VAC 50/60Hz
 PF>0,95/230V
 11400 Lumen mit Microprisma
 6500 Kelvin ± 250 K
 Typ: Ra>85 bei 6500 K
 4,8 kg
 Stahlseil 2400N
 22,5
 60000h bis L70 bei 65°C Gehäusetemperatur
 PMMA
 Aluminium, Pulverlack

MX180

1100 x 250 x 110mm
 180 W Ersatz f. 400W HQI
 100V - 240V VAC 50/60Hz
 PF>0,95/230V
 17200 Lumen mit Microprisma
 6500 Kelvin ± 250 K
 Typ: Ra>85 bei 6500 K
 6,35kg
 Stahlseil 2400N
 22,5

Approbation

IP Schutz: IP64
 CE: EN55015:2013, EN61547,
 EN61000-3-2, EN61000-3-3,62493:2010
 EN62493, EN61000-6-2:2005,
 EN61204-3:2000, EN55024:2010,
 EN55022:2010(Class B),
 EN55011:2009+A1:2010 Group1 Class B
 EEK: A+
 Umgebungstemperatur: -30°C - +50°C
 Schutzklasse: SK I (Schutzerdung)
 Netzteil: SELV
 ROHS: konform

